

# Übersicht Öko-Milchmarkt 2008



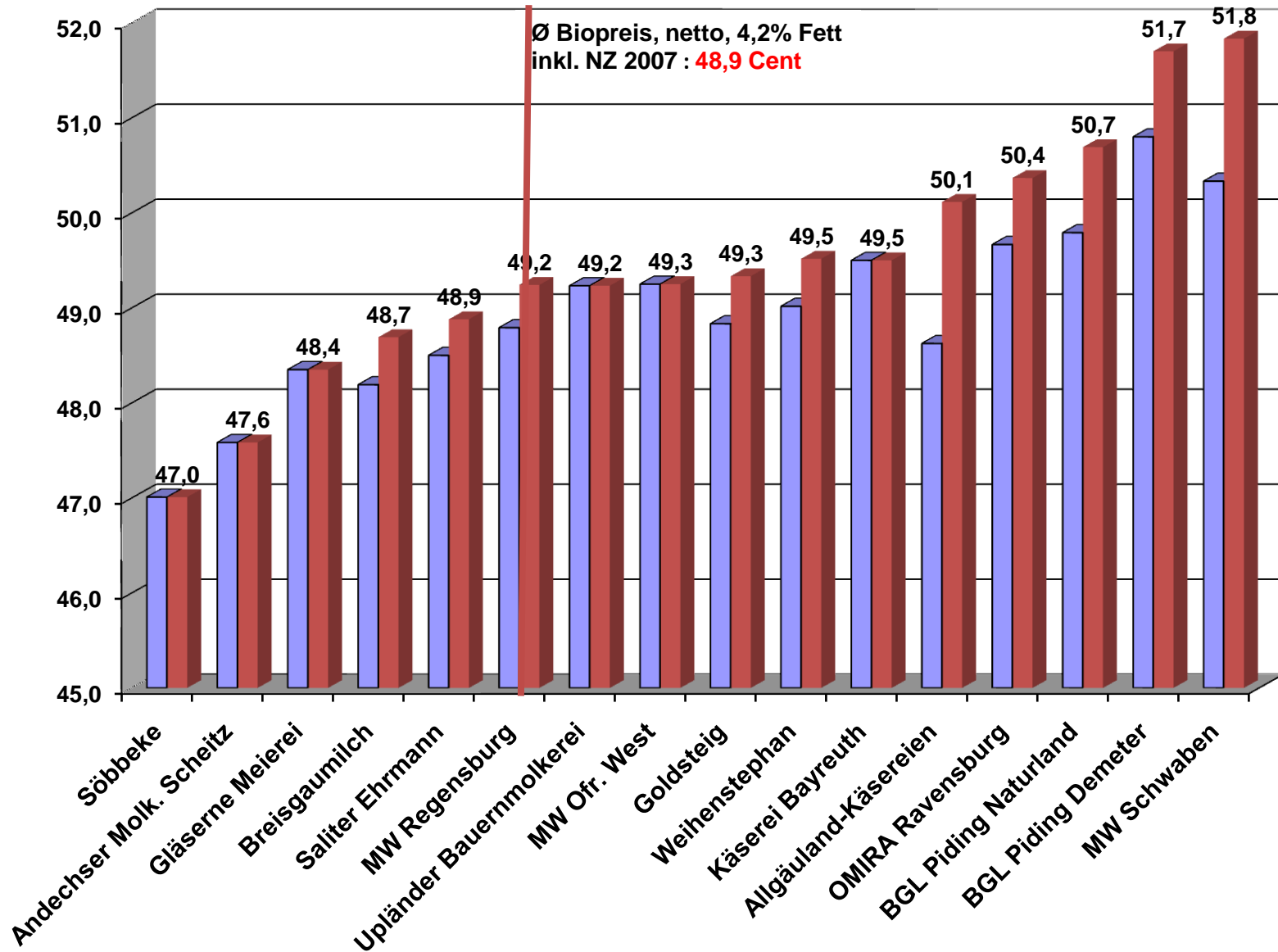
Naturland Milchviehtagung - Irschenberg 05.02.09

Stephan Scholz – Naturland Fachberatung

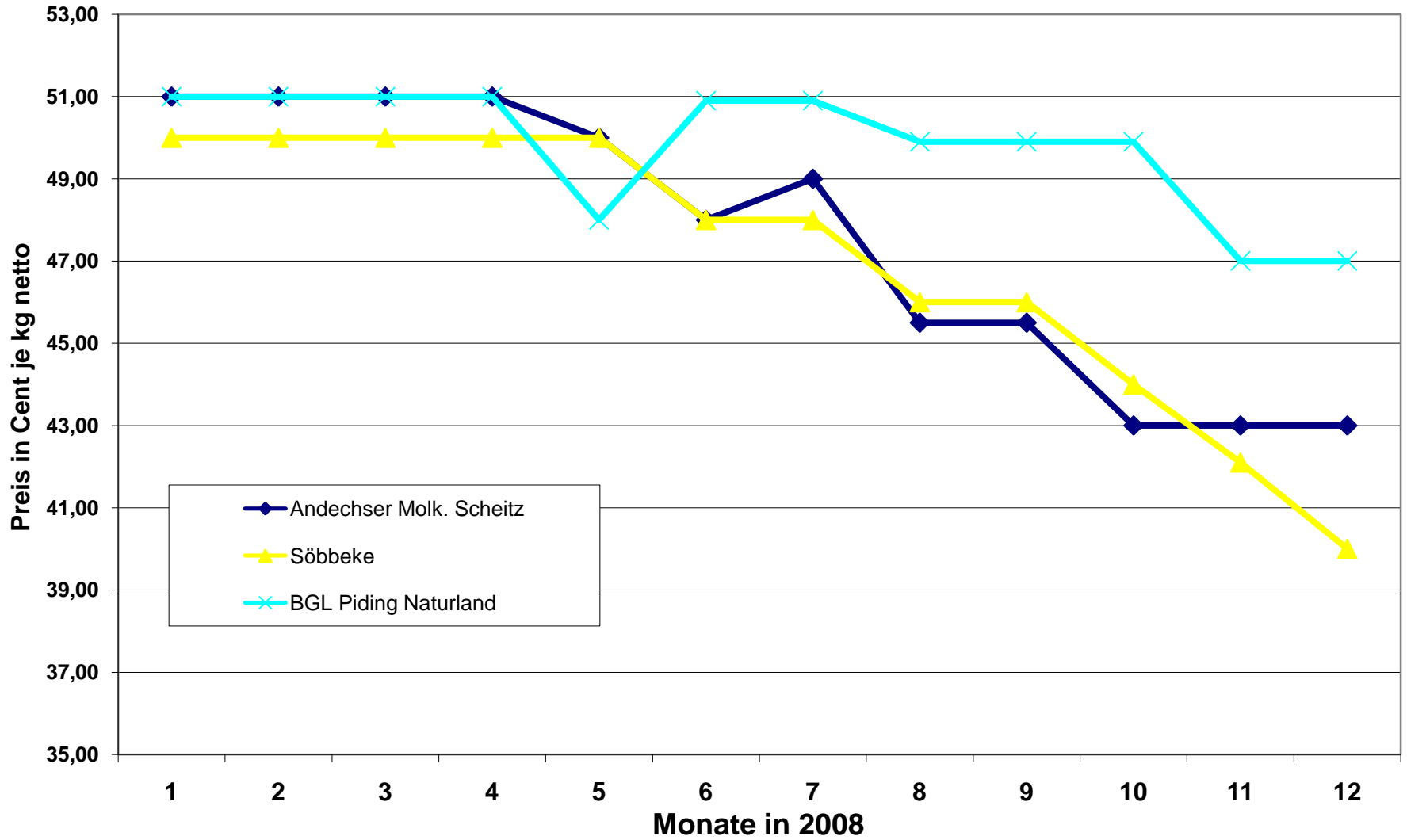
Quellen: Naturland Marktgemeinschaft Tomas Sonntag

# Durchschnittspreise bei Öko-Milch von 2008 (Januar 2009)

ohne bzw. mit Nachzahlung 2007 (hellblau / dunkelrot); netto, 4,2% Fett u. 3,4% Eiweiß



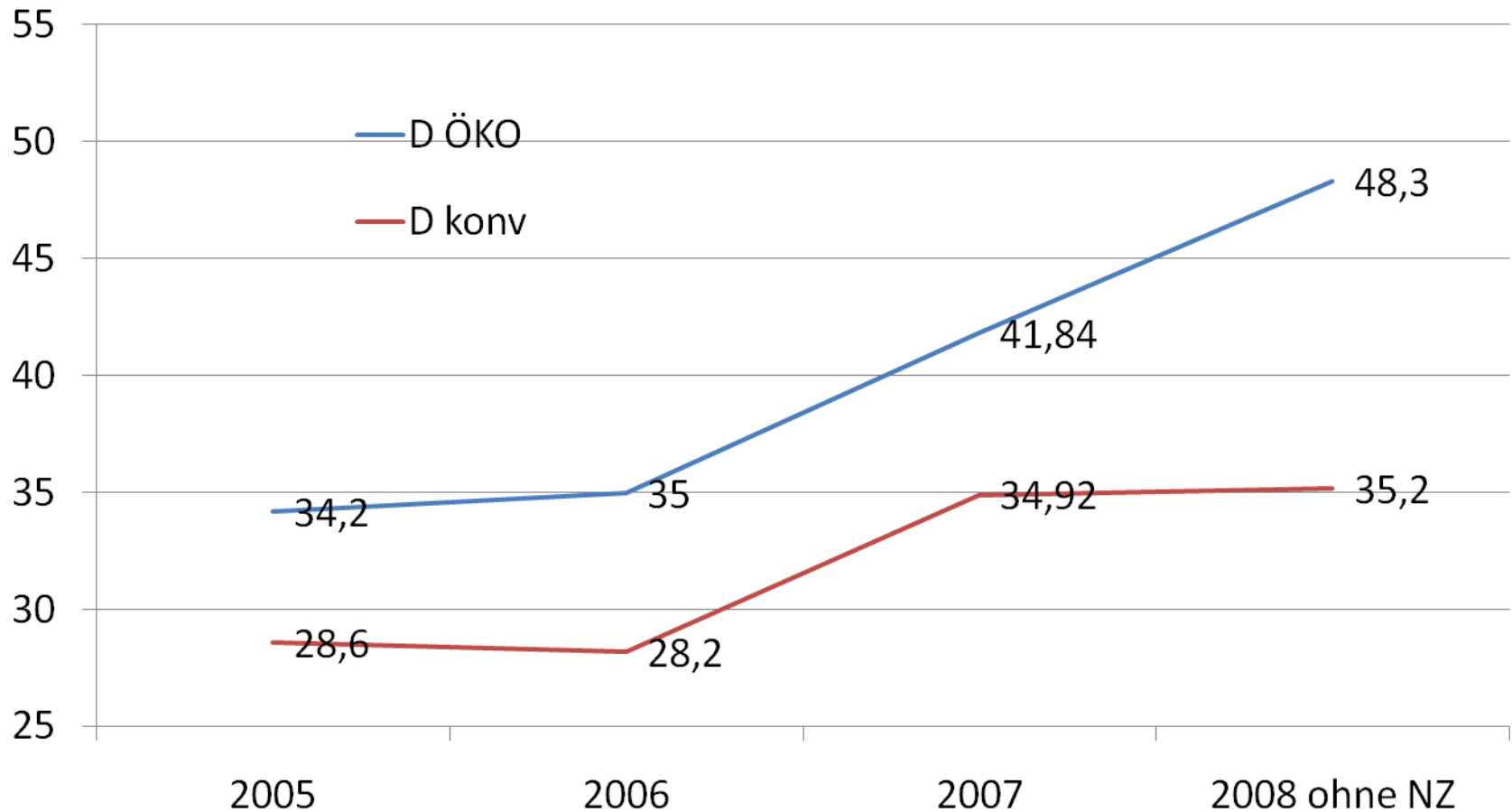
**Entwicklung der Erzeugerpreise von Andechs, Söbbeke und Piding 2008**  
**(ohne Nachzahlungen - netto, 4,2% Fett, 3,7% Eiweiß)**



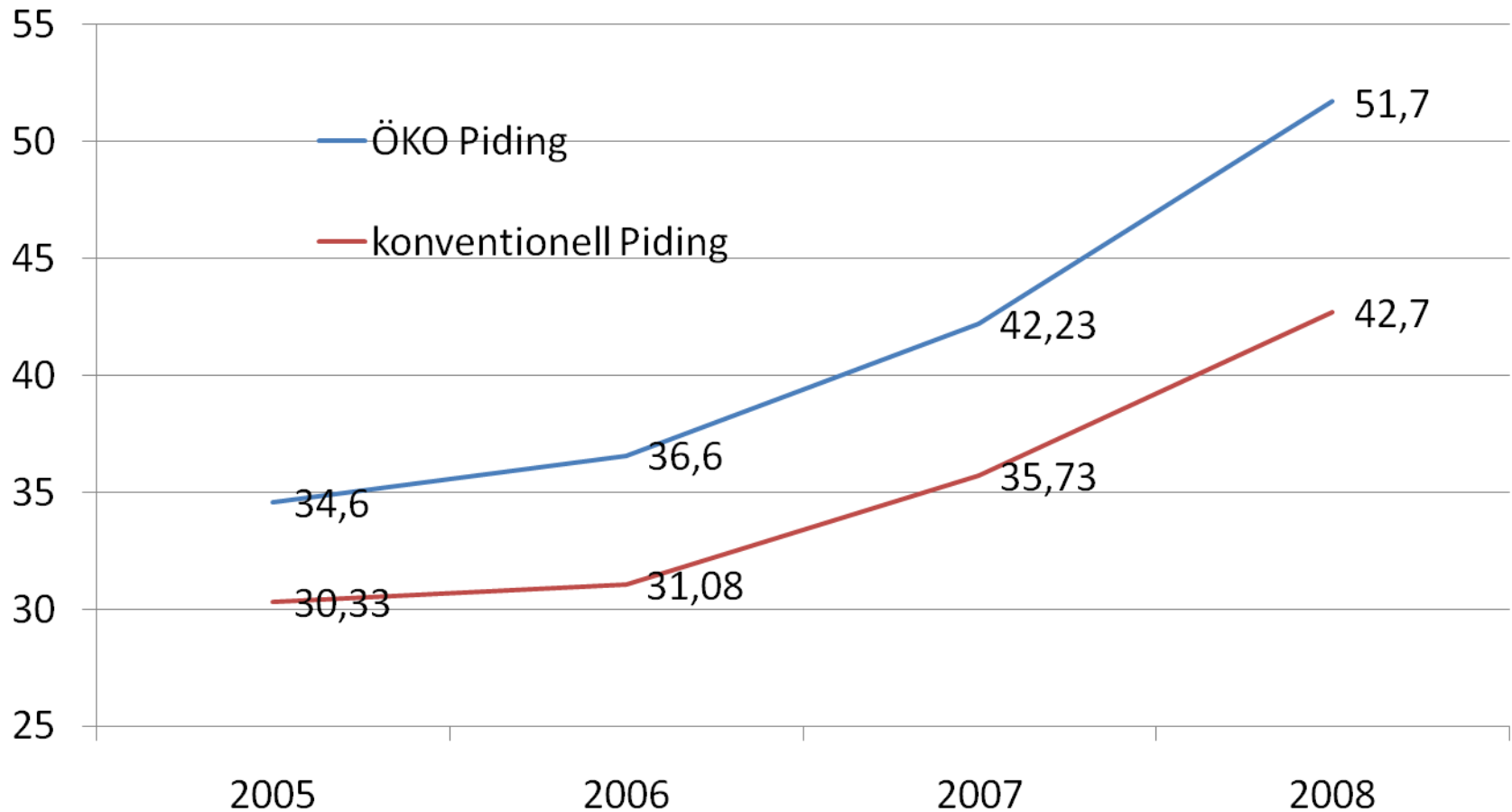
# Vergleich ausgewählte Öko-Molkereien 2005 - 2008 netto mit NZ F 4,2 / E 3,4

	2005	2006	2007	2008	Januar Februar
Scheitz	34,00	34,60	41,46	47,60	40
Weihen- stephan	34,00	35,10	42,03	49,50	
Goldsteig	34,20	35,10	41,95	49,30	
Domspitz	34,20	34,10	42,95	49,20	
OMIRA	33,80	34,20	41,85	50,40	
Piding BGL	34,60	36,60	42,23	51,70	43

# Entwicklung der Ökozuschläge in Deutschland 2005 - 2008



# Entwicklung der Ökozuschläge Molkerei Piding BGL 2005 - 2008



# Fazit 2008

- Ökozuschläge entfernen sich bundesweit tendenziell von den konventionellen Preisen
- Eine Abkoppelung ist aber mittelfristig nicht in Sicht – denkbar bei Wegfall der Quote ?
- Deutliche Differenzierung der Molkereien
  - eindeutig positiver Trend in Piding
  - außergewöhnliche Anstiege Domspitz, Goldsteig
  - eigene Vorgaben nicht erfüllt in Andechs

# Ausblick 2009

- Leichte Überkapazitäten im Gesamtmarkt vermutlich anhaltend bis Herbst 2009
- Drastische Rücknahme der absoluten Auszahlungspreise bei allen Molkereien
- tendenziell Beibehaltung der Ökozuschläge teilweise sogar Anhebung (Piding + 11)
- Voraussichtliche Fortsetzung der Unterschiede zwischen den Molkereien im Niveau wie 2008