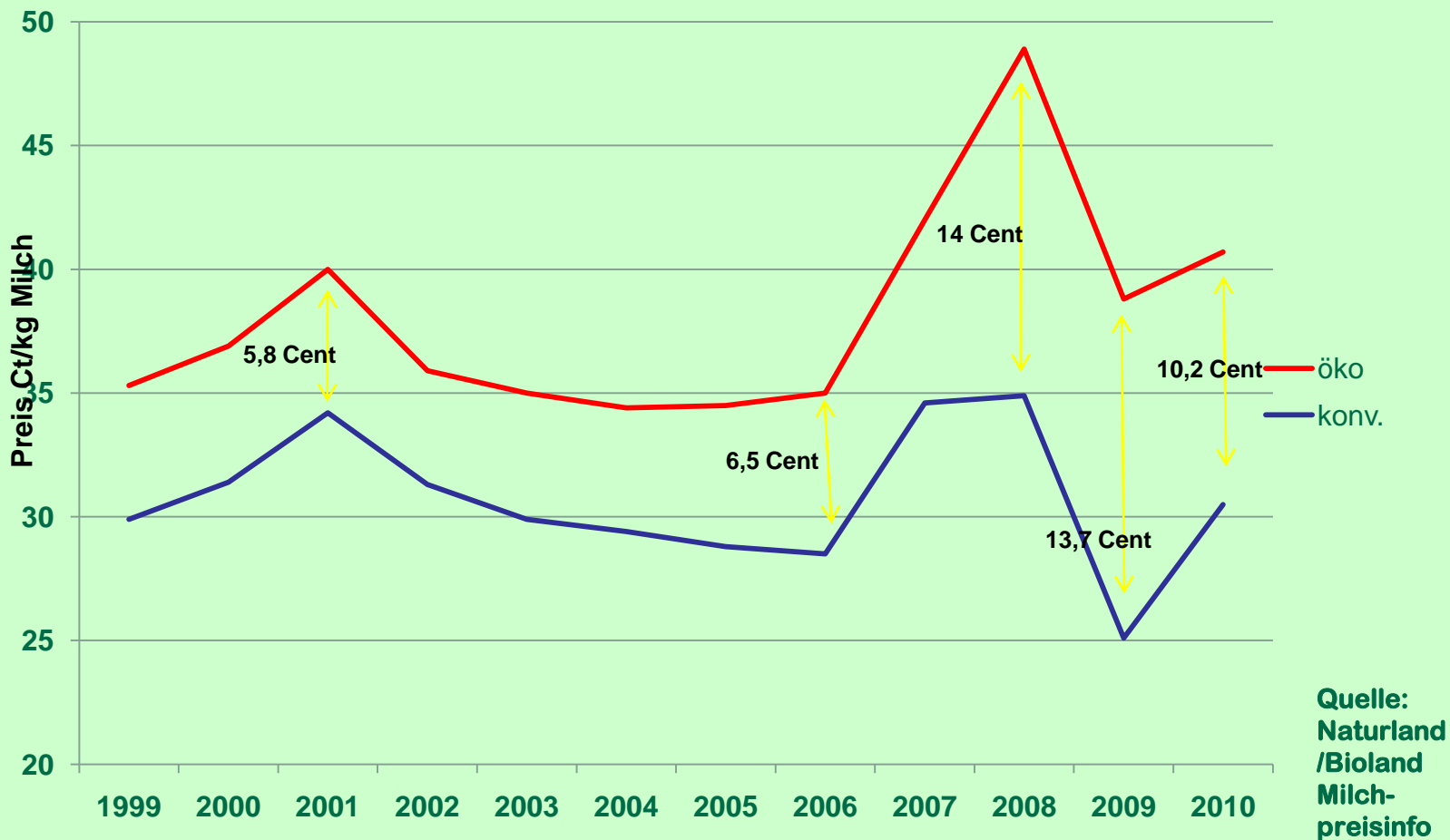


Milchmarkt Rückblick 2010 und aktuelle Situation

Dr. Peter Manusch,
Naturland Fachberatung

Gegenüberstellung der konventionellen und Öko- Milchpreise 1999 bis 2010

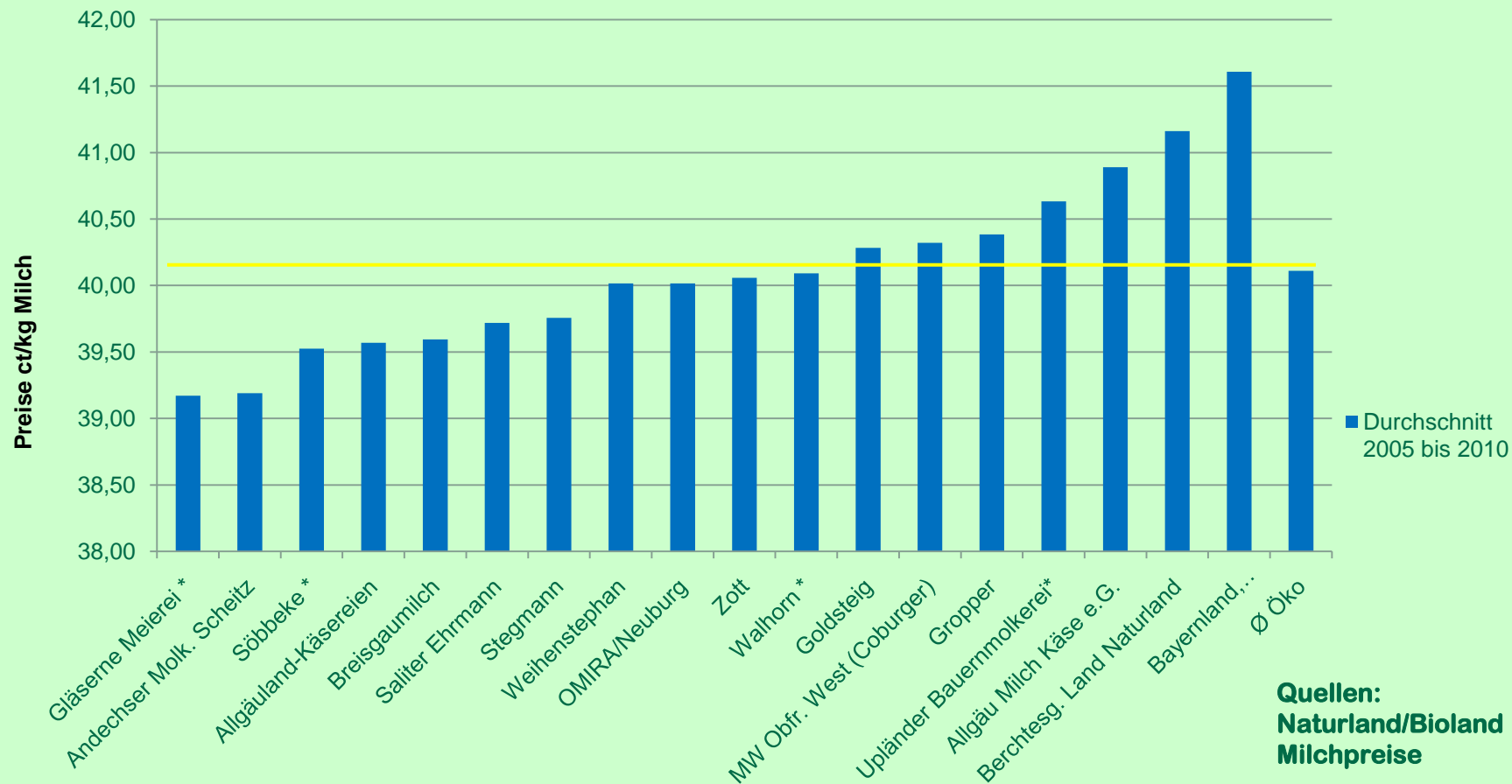


Gegenüberstellung der Öko-Milchpreise der letzten Jahre (in Ct/kg Milch, netto Preise, Basis 4,2% Fett, 3,4% Eiweiß)

Molkerei	Ø 2010 incl NZ	Ø 2009 incl NZ	Ø 2008 incl NZ	Ø 2007 incl NZ	Ø 2006 incl NZ	Ø 2005 incl NZ	Ø 2002	Bemerkungen
Gläserne Meierei *	38,68	36,95	48,40	42,13	33,80			Incl. Zuschlag S1: 2ct, ohne Kostenpauschale, zuzügl versch Zuschläge: Regional/Mengen 1,0 bis 2,0 ct/kg
Allgäuland-Käsereien	38,92	37,85	49,90	41,75	34,70	34,30		
Goldsteig	39,48	41,68	49,30	41,95	35,10	34,20	42,95	Unterschiede Genossenschaftsmitglieder und reine Milchlieferverträge
Andechser Molk. Scheitz	39,92	37,56	47,60	41,46	34,60	34,00	34,25	
Söbbecke *	40,02	37,45	47,00	41,18	36,10	35,40	34,36	incl. Stapelzuschlag
OMIRA/Neuburg	40,09	39,75	50,40	41,85	34,20	33,80		Neuburg zahlt auf Grund unterschiedlicher Preissysteme einen um 0,2ct/kg geringeren Preis, zuzügl. Mengenzuschlag
Zott	40,29	38,67	49,60					incl. Qualitätszuschlag Klasse "S" u. Mengenzuschlag
Weihenstephan	40,50		49,50	42,03	35,10	34,00	42,05	incl. S-Klasse und MEG Zuschlag 0,15ct
MW Obfr. West (Coburger)	40,53	39,42	49,30	42,18	35,40	35,10	35,18	incl. Qualitätszuschlag bei Klasse "S", zuzüglich Nachzahlung 2009 0,2ct
Stegmann	40,55	37,79	48,40				41,75	
Upländer Bauernmolkerei*	40,99	39,23	49,20	42,77	35,90	35,70		QS Abzüge nicht eingerechnet
Bayernland, Domspitz, Bayreuth	41,18	40,02	49,20	42,95	34,10	42,20		incl. Qualitätszuschlag bei Klasse "S"
Saliter Ehrmann	41,24	38,21	48,90	42,06	34,00	33,90		Meg Zuschlag wird jährlich ausbezahlt
Walhorn *	41,53	38,03	49,20				42,05	incl. QMK und Ladungsprämie
Berchtesg. Land Naturland	41,75	41,08	50,70	42,23	36,60	34,60	35,39	incl. Qualitätszuschlag Klasse "S", zuzüglich Nachzahlung 2009 0,1ct
Breisgaumilch	41,75	40,25	48,70	40,56	32,80	33,50		ohne Kostenersparniszuschlag
Gropper	42,44	38,47	49,60				42,77	incl. Qualitätszuschlag Klasse "S", 2-Tagesabholung
Allgäu Milch Käse e.G.	43,18	39,87	50,50				41,18	incl. Zuschlag S-Klasse. Ausgleich durch hohe Nachzahlungen am Jahresende (4,2ct im April)
Ø Öko	40,72	38,96	49,19	41,93	34,80	35,06	39,19	

Quellen:
Naturland
/Bioland
Milchpreise,

Durchschnittliche Öko- Milchpreise einschließlich Nachzahlung für die Jahre 2005 bis 2010 (netto Preise, incl. Nachzahlungen, Basis 4,2% Fett, 3,4% Eiweiß, keine Mengenzuschläge).

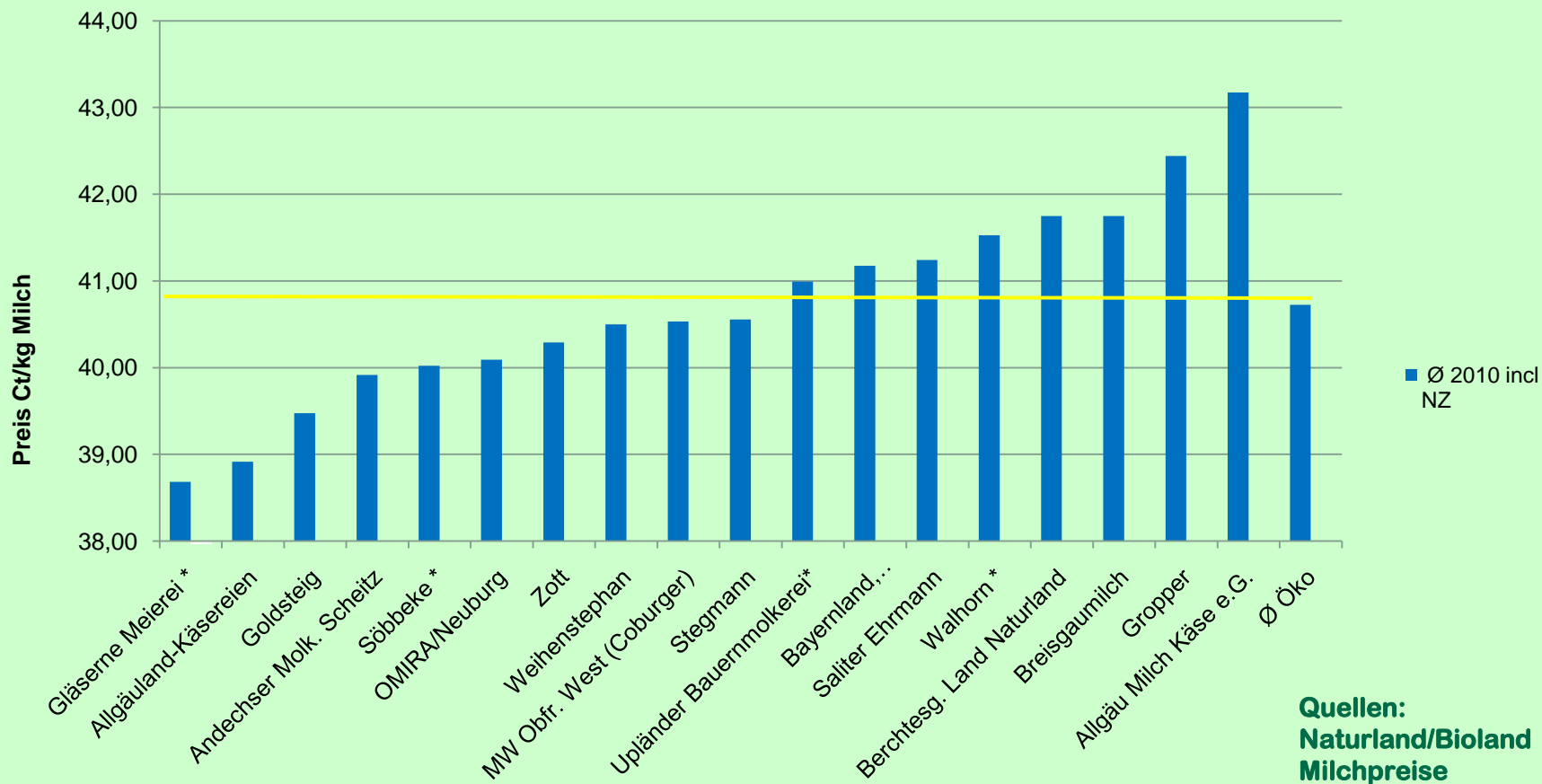


Übersicht der Öko-Milchpreise (Cent/kg) 2010 (netto Preise, Basis 4,2% Fett, 3,4% Eiweiß, keine Mengenzuschläge).



Molkerei	Jan	Feb	Mrz	Apr	Mai	Jun	Jul	Aug	Sep	Okt	Nov	Dez	Ø 2010 incl NZ	Bemerkungen
Gläserne Meierei *	36,35	36,35	36,35	38,35	38,35	38,35	39,35	39,35	40,35	40,35	40,35	40,35	38,68	Incl. Zuschlag S1: 2ct, ohne Kostenpauschale, zuzügl versch Zuschläge: Regional/Mengen 1,0 bis 2,0 ct/kg
Allgäuland-Käsereien	38,00	38,00	38,00	38,00	38,00	39,00	39,00	39,50	39,50	40,00	40,00	40,00	38,92	
Goldsteig	39,00	39,00	37,50	37,50	37,50	37,50	37,50	38,00	38,80	39,00	39,00	39,00	39,48	Unterschiede Genossenschaftsmitglieder und reine Milchlieferverträge
Andechser Molk. Scheitz	39,25	39,25	39,75	40,00	40,00	40,00	40,00	40,00	40,00	40,00	40,25	40,50	39,92	
Söbbecke *	39,75	39,75	39,25	39,25	40,25	40,50	38,50	39,50	40,50	40,50	40,50	42,00	40,02	incl. Stapelzuschlag
OMIRA/Neuburg	38,00	39,00	39,00	39,00	39,00	40,20	40,20	40,70	40,00	42,00	42,00	42,00	40,09	Neuburg zahlt auf Grund unterschiedlicher Preissysteme einen um 0,2ct/kg geringeren Preis, zuzügl. Mengenzuschlag
Zott	39,25	39,25	39,25	40,25	40,25	40,25	40,25	40,25	40,25	40,25	42,00	42,00	40,29	incl. Qualitätszuschlag Klasse "S" u. Mengenzuschlag
Weihenstephan	40,00	39,50	39,50	40,00	40,50	40,50	41,00	41,00	41,00	41,00	41,00	41,00	40,50	incl. S-Klasse und MEG Zuschlag 0,15ct
MW Obfr. West (Coburger)	39,00	39,00	39,50	39,50	39,50	40,00	40,50	40,50	40,50	42,00	42,00	42,00	40,53	incl. Qualitätszuschlag bei Klasse "S", zuzüglich Nachzahlung 2009 0,2ct
Stegmann	39,85	39,85	39,85	40,35	40,60	40,60	40,60	40,60	40,60	40,60	40,85	41,10	40,55	
Upländer Bauernmolkerei*	39,66	39,66	40,66	40,66	40,66	40,66	40,66	41,66	41,66	42,66	42,66	40,66	40,99	QS Abzüge nicht eingerechnet
Bayernland, Domspeitz, Bayreuth	39,80	39,30	39,80	40,30	40,30	41,80	41,80	41,80	42,30	42,30	42,30	42,30	41,18	incl. Qualitätszuschlag bei Klasse "S"
Saliter Ehrmann	38,25	38,25	39,00	39,75	40,25	40,25	40,25	40,25	40,25	40,25	40,25	40,50	41,24	Meg Zuschlag wird jährlich ausbezahlt
Walhorn *	39,73	39,48	39,23	39,30	39,33	40,22	41,50	41,43	41,93	43,35	43,36	43,31	41,53	incl. QMK und Ladungsprämie
Berchtesg. Land Naturland	40,90	40,90	40,90	41,90	41,90	41,90	41,90	41,90	41,90	41,90	41,90	41,90	41,75	incl. Qualitätszuschlag Klasse "S", zuzüglich Nachzahlung 2009 0,1ct
Breisgau Milch	40,00	40,00	40,00	40,00	41,00	42,00	43,00	43,00	43,00	43,00	43,00	43,00	41,75	ohne Kostenersparniszuschlag
Groppe	38,00	39,00	39,00	39,50	40,00	40,50	40,50	40,50	40,50	40,50	41,00	41,50	42,44	incl. Qualitätszuschlag Klasse "S", 2-Tagesabholung
Allgäu Milch Käse e.G.	37,00	37,00	37,00	37,70	38,50	39,50	40,50	41,50	42,00	43,00	43,00	43,00	43,18	incl. Zuschlag S-Klasse. Ausgleich durch hohe Nachzahlungen am Jahresende (4,2ct im April)
Ø Öko	38,99	39,03	39,09	39,52	39,77	40,21	40,39	40,64	40,84	41,26	41,41	41,45	40,72	

Durchschnittliche Öko- Milchpreise , einschließlich Nachzahlung für 2010 (netto Preise, incl. Nachzahlungen, Basis 4,2% Fett, 3,4% Eiweiß, keine Mengenzuschläge).



Quellen:
Naturland/Bioland
Milchpreise

**Vielen Dank für Ihre
Aufmerksamkeit**